

INFRARED SOLUTIONS - SYSTEMS & SERVICES

 **Avio**
an **NEC** Group Company
Infrared Systems
Infrarot Systeme

 **irPOD.net**
INFRARED-CAMERA-CONFIGURATOR
www.irPOD.net

Avio (NEC) Thermo Shot F20/F30

Thermo GEAR G30

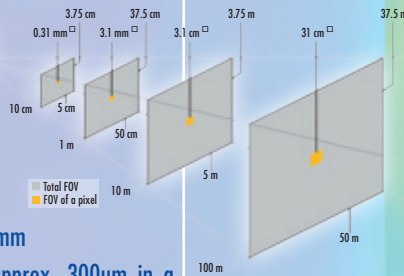
Vollradiometrische Kompakt-Wärmebildkamera als IR-Pocketkamera oder im miniaturisierten Faustgriff-Format

Avio (NEC) Thermo Shot F20/F30

Thermo GEAR G30

Fully radiometric compact thermal infrared camera in pocket size respectively down sized in pistol grip design

- Temperatures measured in the infrared thermal image or in the selectable daylight video screen on a 2.7" LCD Display camera with a total weight of approximately 350g, including long-run Ni-MH accordingly Li-Ion batteries
- Intuitive, multilingual user interface, all graphic featured with thumbnail display and a comfortable mid-point temperature measurement, Max/Min, and movable delta-T, Automatic cold/ hotspot and isothermal display with alarm functions and dew point outline display
- Integrated daylight video camera for fusion IR- and visual images, measurements and documentation.
- Size and weight of the unit as a digital camera with an alternative of two ranges (-20°C to 100°C (F30S) or -20°C to 350°C) at a temperature resolution of approximately 100mK
- Infrared lens with microscope function at 100mm FAA-focusing distance and a resolution of approx. 300µm in a field of about 18sqcm beginning with 1.3m distance even focus free
- Automatic device detection of standard USB2 interface, removable SD-Card memory device, video output for displaying and recording on monitoring and playback devices



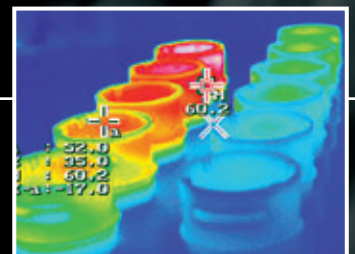
- Analyzing and Reporting Software including image fusion function for infrared images and daylight photographs.



Measurement functionality in hybrid mode

Messfunktionalität auch in Hybriddarstellung

- Temperaturen messen im Infrarot-Wärmebild oder wahlweise im Tageslichtvideobild auf einem 2,7" LCD Bildschirm, bei einem Gesamtgewicht bei nur ca. 350g, inklusive nachladbarer Langzeit-Ni-MH- bzw. Li-Ion-Akkus
- Intuitive, multilinguale und voll grafische Benutzeroberfläche mit Thumbnail-Darstellung und komfortablen Messfunktionen, Mittenpunkttemperatur, Max/Min, und beweglichem Delta-T, automatischer Cold-/Hotspot und isothermische Darstellung mit Alarmfunktionen und Taupunkt-Outlineanzeige
- Integrierte Videokamera für Tageslichtaufnahmen zum Fusionieren der IR- und visuellen Bilder für Messungen und Dokumentation
- Größe und Gewicht wie eine Digitalkamera mit alternativ zwei Messbereichen (-20°C bis 100°C (F30S) oder -20°C bis 350°C) bei einer Temperaturauflösung von ca. 100mK
- Infrarot-Objektiv mit Makrofunktion bei 100mm FAA-Fokussierabstand und einer Auflösung von ca. 300µm bei einem Feld von ca. 18cm² ab 1,3m Distanz sogar fokussfrei
- Automatische Geräteerkennung an jeder Standard USB2 Schnittstelle, SD-Card Wechseldatenträger, Videoausgang zur Darstellung mit Wiedergabe- sowie Speicherung auf Aufzeichnungsgeräten
- Analyse- und Report Software für die Verarbeitung der Infrarotaufnahmen mit Mischbildfunktion von Infrarotbildern und Tageslichtfotografien



SPECIFICATIONS

SPEZIFIKATIONEN

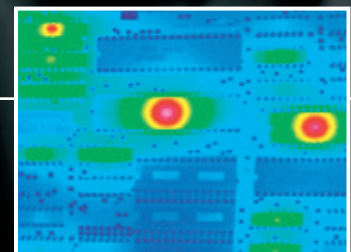
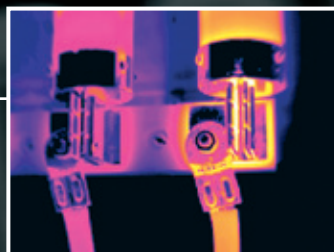
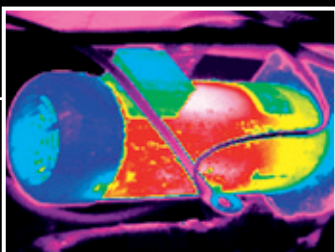
Avio (NEC) Thermo Shot F30S/W, F20 Avio (NEC) Thermo GEAR G30

	F30W, F20	G30
Temperature Range	-20°C to (100°C) 350°C	-20°C to 350°C
Temperature Accuracy	±2°C or ±2% of reading	
Sensor Typ	Un-cooled Focal Plane Array Detector	
Geom. Resolution	160 x 120 Pixels	
Wavelength	8 to 14 µm	
Temperature Resolution S/N	≤100mK (>100mK) SN-mode at 30°C	>100mK at 30°C
Emission Value Correction	0.01 to 1.0	
Focus/Zoom	Manual (at 1.3m focus free)	
View finder, Features	1 Mega pixel daylight camera (F20 no CMOS-Camera)	
Field of View (FOV)	28° x 21°	
Measurement Distance	at 10 cm to infinity	
Resolution Angle (IFOV)	3.1 mrad semi wide angle	
Monitoring	2.7" LC color display	
Image Frequency /-mode	8.5 Hz / live image Mode, freeze image	
Data Screening	Measurement points (fix/center point/deltaT), Isotherm, Alert, Emissions value, Temperature span (auto or manual), Color scale (Pseudo color), Image modus, Time, Date	
Color Pallet	Black/white, 3 Color bars	
User Surface	Multilingual	
Memory Type	Changeable SD Card	
Interfaces	USB 2.0 for data transfer to the PC and Video output PAL, NTSC	
Software alternatives	Analyzing and reporting software (irMOTION collection)	
Environment of use	-10°C to 50°C, relative Humidity max. 95%	

	F30W, F20	G30
Temperaturbereich	-20°C bis (100°C) 350°C	-20°C bis 350°C
Genauigkeit	±2°C bzw. ±2% vom Skalenbereich	
Sensortyp	Ungekühlter Focal Plane Array Detektor	
Geom. Auflösung	160 x 120 Pixel	
Spektralbereich	8 bis 14 µm	
Temperaturaufösung S/N	≤100mK (>100mK) SN-mode bei 30°C	>100mK bei 30°C
Emissionswertkorrektur	0,01 bis 1,0	
Fokus/Zoom	Manuell (ab 1,3m fokusfrei)	
Visierhilfe, Features	1 Megapixel Tageslichtkamera (F20 keine CMOS-Kamera)	
Sichtfeld (FOV)	28° x 21°	
Messabstand	ab 10 cm bis unendlich	
Winkelaufösung (IFOV)	3,1 mrad Semi-Weitwinkelobjektiv	
Monitor	2,7" LCD Farb-Bildschirm	
Bildfrequenz/-modus	8,5 Hz/Laufender Modus, Bild einfrieren	
Datenanzeige	Messpunkte (Fix/Mittelpunkt/DeltaT), Isothermen, Alarm, Emissionsgrad, Messbereich (automatisch oder manuell), Farbskala (Falschfarben), Bildmodus, Zeit, Datum	
Farbdarstellung	schwarz/weiß, 3 Farbpaletten	
Bedienoberfläche	Multilingual	
Speichertyp	Wechseldatenträger SD Karte	
Schnittstellen	PAL, NTSC, USB 2.0 für Datenübertragung zum PC	
Auswertung	Analyse und Reporting-Software (irMOTION collection)	
Betriebstemperatur	-10°C bis 50°C, relative Luftfeuchtigkeit max. 95%	



Economy model Avio (NEC) Thermo Shot F20
Einstiegsmodell Avio (NEC) Thermo Shot F20



INFRARED SOLUTIONS

NETHERLANDS

POLAND

GERMANY

BELGIUM

LUXEMBURG

CZECH REPUBLIC

SLOVAKIA

AUSTRIA

SWITZERLAND

Application

Anwendungsbereich

Model

Modell



Building Investigation
Gebäudethermografie



Electrical Thermography
Elektrothermografie



Medical/Human Body Investigation
Medizintechnische Anwendungen



Predictive Maintenance
Vorbeugende Instandhaltung



Research & Development
Forschung & Entwicklung



Automation/Conditional Monitoring
Automation/Qualitätssicherung



Industrial Process Control
Industrielle Prozesskontrolle



Surveillance/Rescue Management
Fernbeobachtung/Sicherheitstechnik



Traffic Control
Verkehrsüberwachung



Furnace/Glass melting industry
Brennraum/Glasschmelze



Flame- and plastic measurement
Flamm- und Folienmessung



capable geeignet

well suitable gut geeignet

particularly suitable sehr gut geeignet